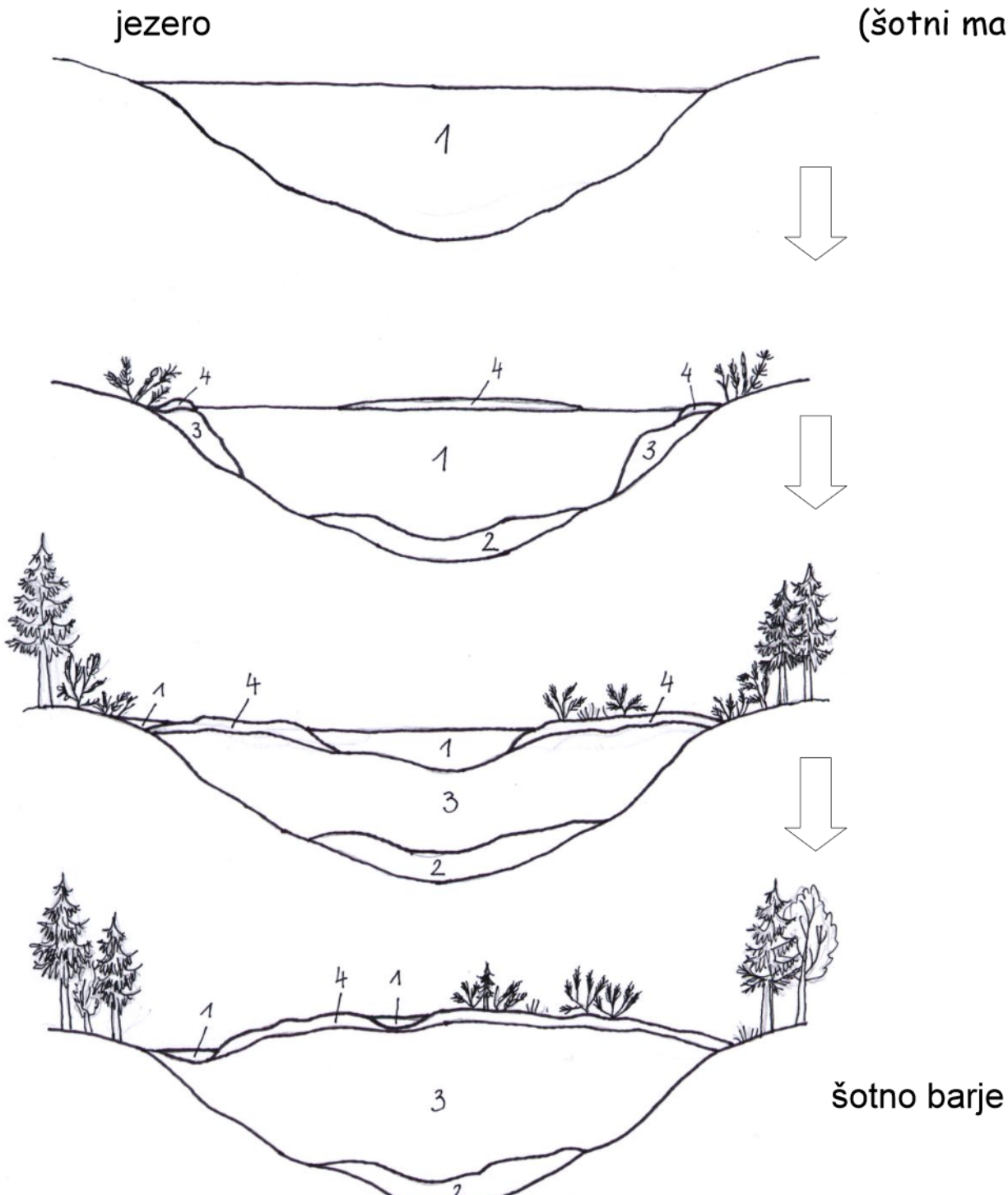


BARJE GORELJEK IN GOZD NA POKLJUKI

Učni list

Kako je nastalo šotno barje?
Pobarvaj!

- 1 - modra = voda
- 2 - črna (siva) = blato
- 3 - rjava = šota
- 4 - zelena = rastline
(šotni mah)

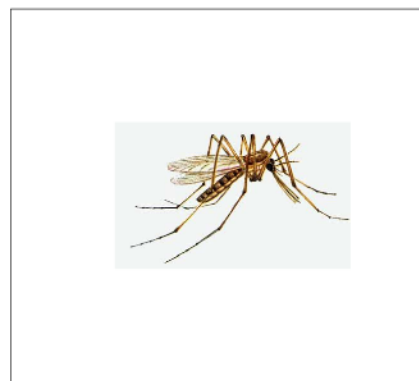
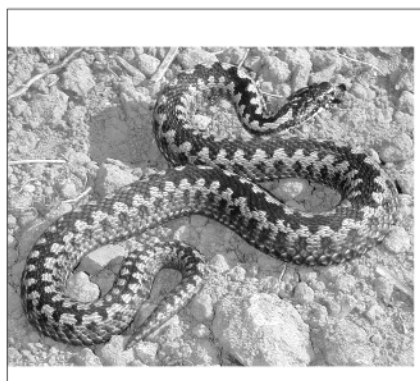
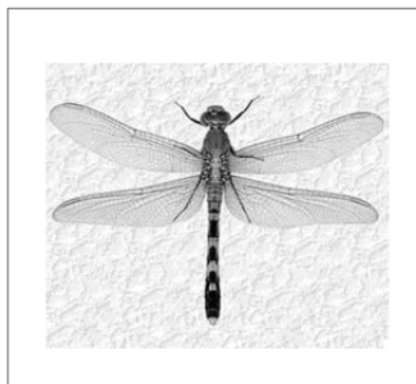
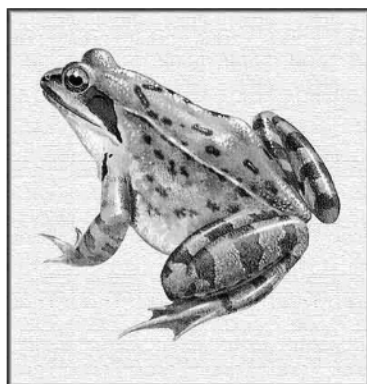


Šotno barje ni pravo kopno. V njem je še vedno veliko vode. Če se nepremišljeno odpraviš čezenj, se lahko pogrezneš v šoto.

Šota je nastala iz odmrlih rastlinic šotnega mahu.



Poimenuj živali na šotnem barju!



H kateri mesojedi rastlini bo priletel komar?



MASTNICA



ROSIKA



MEŠINKA

Komarja bo ujela

Naštej, katere rastline si še opazil na barju!

Katera drevesna vrsta prevladuje na Pokljuki?



Na Pokljuki je največ _____

Nekoč je bilo na Pokljuki veliko neke druge vrste dreves. Jo poznaš?



To drevo se imenuje _____

Katere drobne živalice si našel na gozdnih tleh? Obkroži jih!



pajek



stonoga
železna kačica



stonoga
striga



deževnik



suha južina



mravlja



polž



mokrica ali kočič
ali prašiček

Katere živali si še videl v gozdu? Napiši!
