

Na karti označi, kateri del Triglavskega narodnega parka si bomo (smo si) ogledali!
 Napiši nekaj pravil obnašanja v TNP!

Koliko narodnih parkov imamo v Sloveniji? _____ Kdaj je bil ustanovljen Triglavski narodni park? _____

Kateri je osnovni cilj narodnih parkov po svetu? _____

Kaj je Pokljuka? _____

Na kateri nadmorski višini je barje Goreljek? _____ Kakšna je temperatura zraka? _____

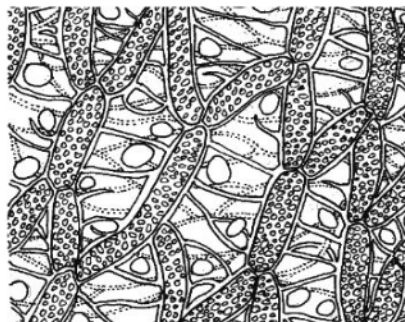
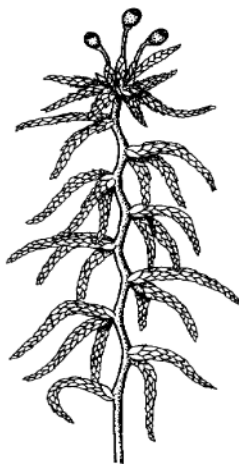
Izmeri tudi temperaturo, ko prideš domov in napiši razliko: _____.

Katera je najbolj razširjena drevesna vrsta na Pokljuki? Zakaj? Napiši, za kaj uporabljamo njen les!

Katera vrsta drevesa je bila nekoč zelo pogosta na Pokljuki in zakaj je sedaj skoraj ni več?

Primerjaj šotno barje z gozdom okoli njega. Napiši razlike!

Na sliki je rastlinica, ki je na šotnem barju "kriva za vse". Katera rastlina je to?



Kakšen pH ima voda na barju? Obkroži!

bazičen nevtralen kisel

Mogoče veš, zakaj? _____

Razloži nastanek šotnega barja!

Kaj je šota? Mogoče veš, za kaj so jo uporabljali nekoč in za kaj jo danes?

Kje v Sloveniji je bilo nekoč večje šotno barje in kje so se šotna barja ohranila do danes?

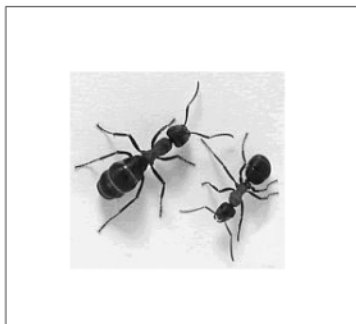
Živali na spodnjih slikah živijo tudi na barju. Poimenuj jih!













Poimenuj rastline na slikah! Katere od njih živijo v sožitju z glivami?







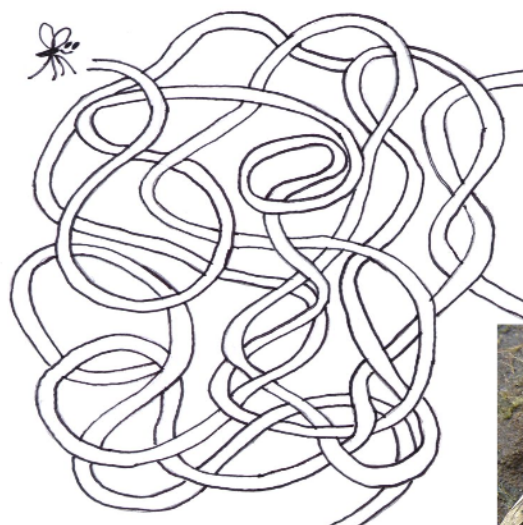


Katere človekove dejavnosti si opazil/a v okolici šotnega barja? Ali imajo lahko negativne posledice za barje? Opiši!

Na slikah je nekaj rastlin in živali, ki jih lahko srečaš v poključskih gozdovih. Poimenuj jih! Si jih opazil/a na poti skozi gozd?



H kateri mesojedi rastlini bo zaneslo komarja?



MASTNICA



ROSIKA



MEŠINKA

